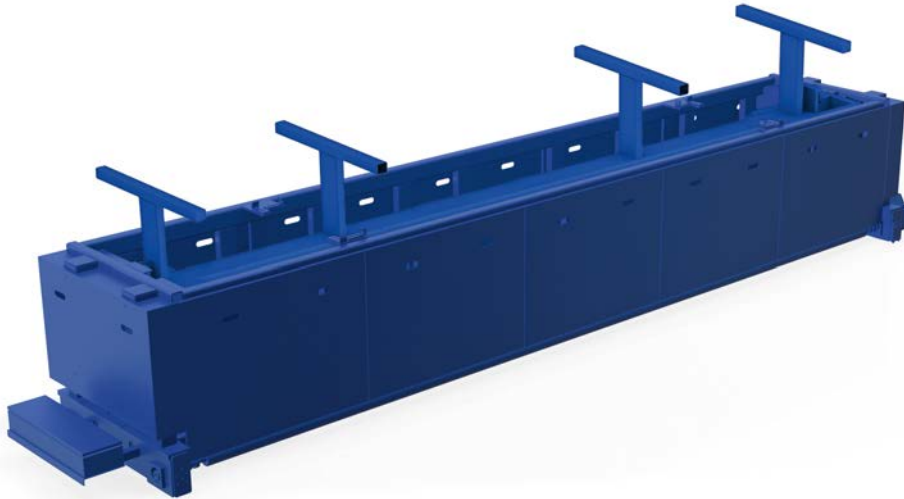


TRANSPORTWAGEN für Langgutlager

Schnelle und komfortable Bereitstellung von Langgutmaterialien



Einfacheres Handling, bessere Ergonomie: Alles in einem.
Der TRANSPORTWAGEN von STOPA für LANGGUTKASSETTEN bietet Ihnen die Lösung für ein hocheffizientes Lagermanagement. Egal, ob stirn- oder längsseitige Ein- und Auslagerung, der TRANSPORTWAGEN von STOPA lässt sich perfekt an Ihre Anforderungen anpassen.

Mit der optionalen Aushubvorrichtung wird das Ein- und Auslagern von Langgutmaterialien zu einem einfachen und schnellen Prozess. Gebündelte Materialien können mit einem Gabelstapler einfach auf den Stempeln platziert werden. Durch das Absenken der Stempel wird das Material sicher in der STOPA LANGGUTKASSETTE abgelegt.

Der TRANSPORTWAGEN kann darüber hinaus auch mit einer Wiegestation ausgestattet werden, mit der sich das Materialgewicht sowohl bei der Einlagerung als auch bei der Auslagerung exakt überprüfen lässt.



Den TRANSPORTWAGEN für Langgutlager ist in diesen Ausführungen erhältlich:

als Wireless-Cart

Der Transportwagen mit Akkubetrieb ermöglicht längere Transportstrecken ohne Einschränkungen durch lange Energieleitungssysteme.

mit Aushubvorrichtung

Be- und Entladen von Langgutmaterialien leicht gemacht. So sparen Sie Zeit und Aufwand.

mit Wiegestation

Ermöglicht die exakte Bestimmung des Materialgewichts bei der Ein- und Auslagerung.

VORTEILE AUF EINEN BLICK →

- ▣ Beschleunigt den Materialfluss durch effizientes Be- und Entladen.
- ▣ Lieferbar in verschiedenen Höhen – passend für jede Anforderung.
- ▣ Stirn- und längsseitige Ausführung möglich.
- ▣ Sichere Bedienung: Handbetrieb oder Automatikbetrieb.
- ▣ Halbautomatisierte Maschinenanbindung möglich.